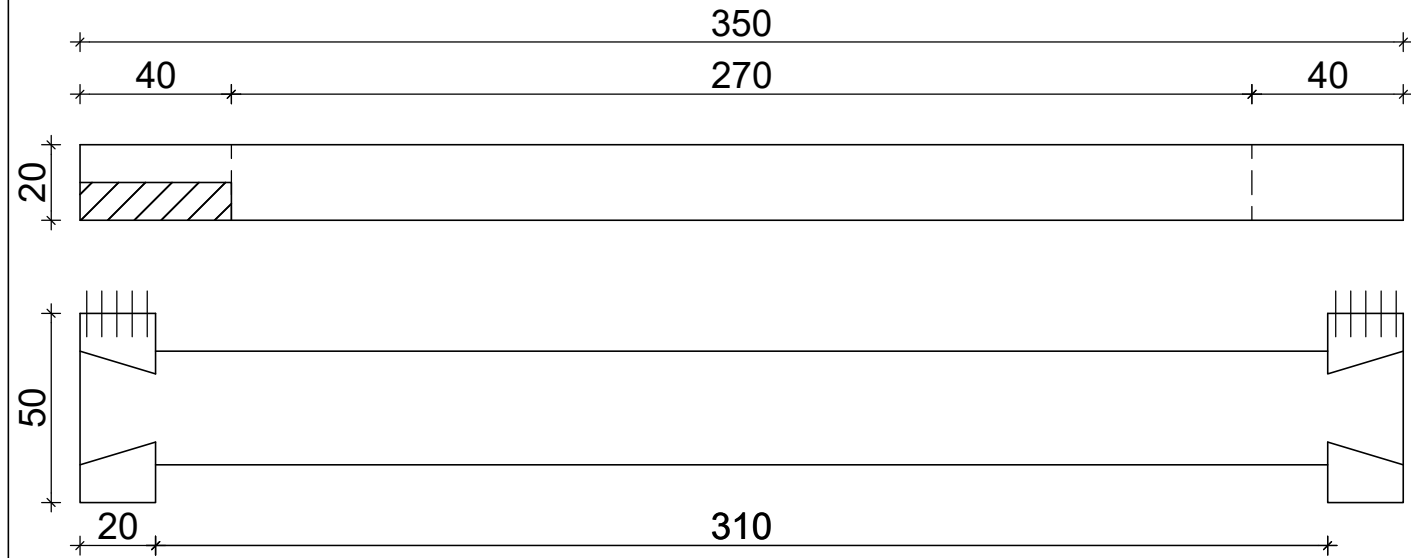
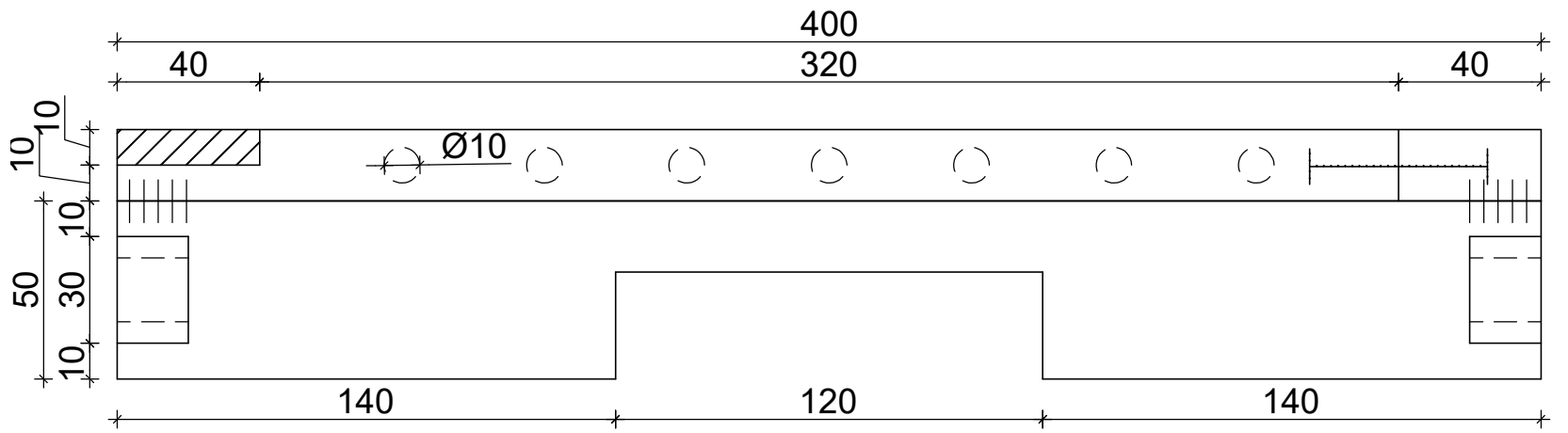


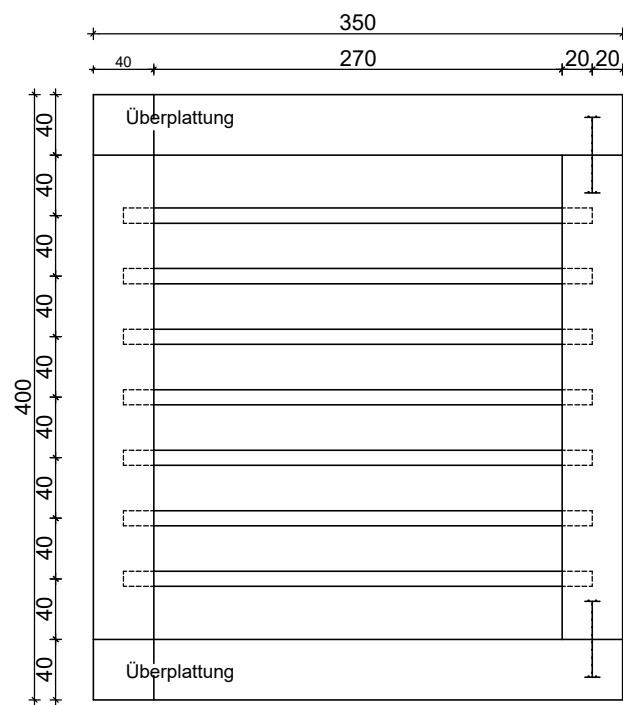
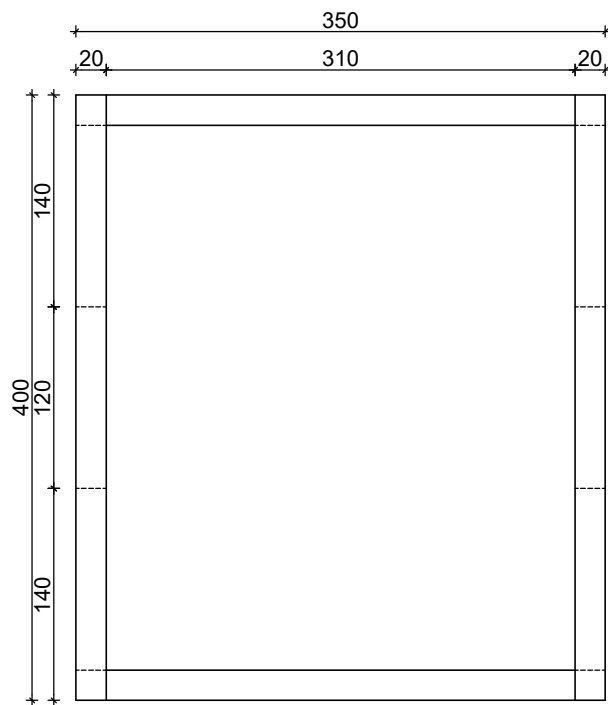
Aufriss M 1:2



Seitenansicht M 1:2



Grundriss M 1:5



Lehrjahr 1					
Beschreibung	Stk.	Länge	Breite	Dick	Material
Rahmenteil V/H	2	350	40	20	Fichte
Rahmenteil L/R	2	400 und 320	40	20	Fichte
Füße	2	400	50	20	Fichte
Sprossen	2	350	30	20	Lärche
Dübelstangen	7	310		10	BU

Projekt: Landeslehrlingswettbewerb 2018

1.Lehrfahr Rahmengerstell

Entwurf: Josef PICHLER 9843 Grosskirchheim 95

Datum: 26.05.2018 Lehrjahre 1.